

Wstęp do analizy porównawczej wydatków na oświatę

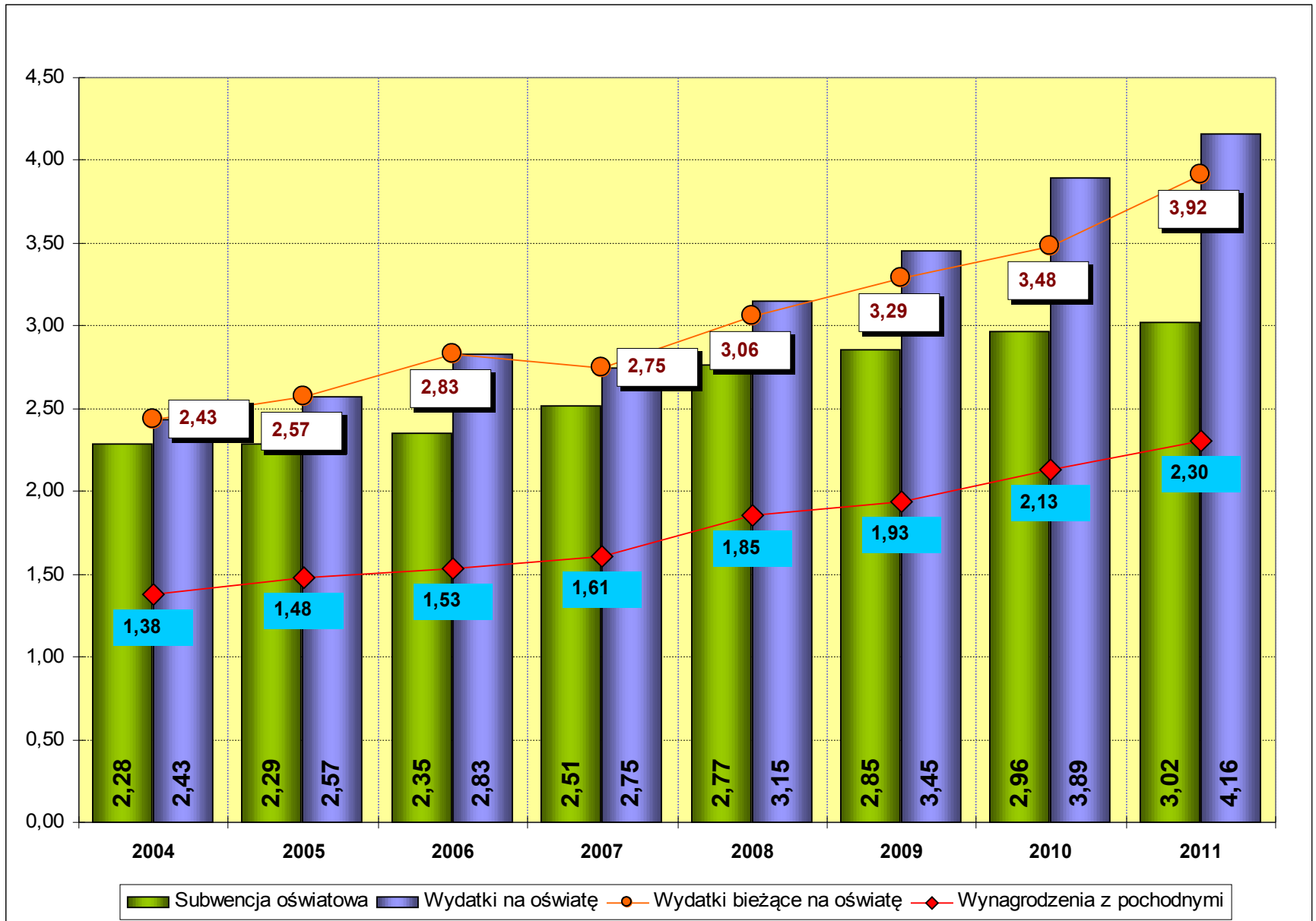
Grupa Wymiany Doświadczeń

- Długosiodło
- Dywity
- Grudusk
- Prabuty

Opracował Bernard Sabura – ZGW RP w Poznaniu

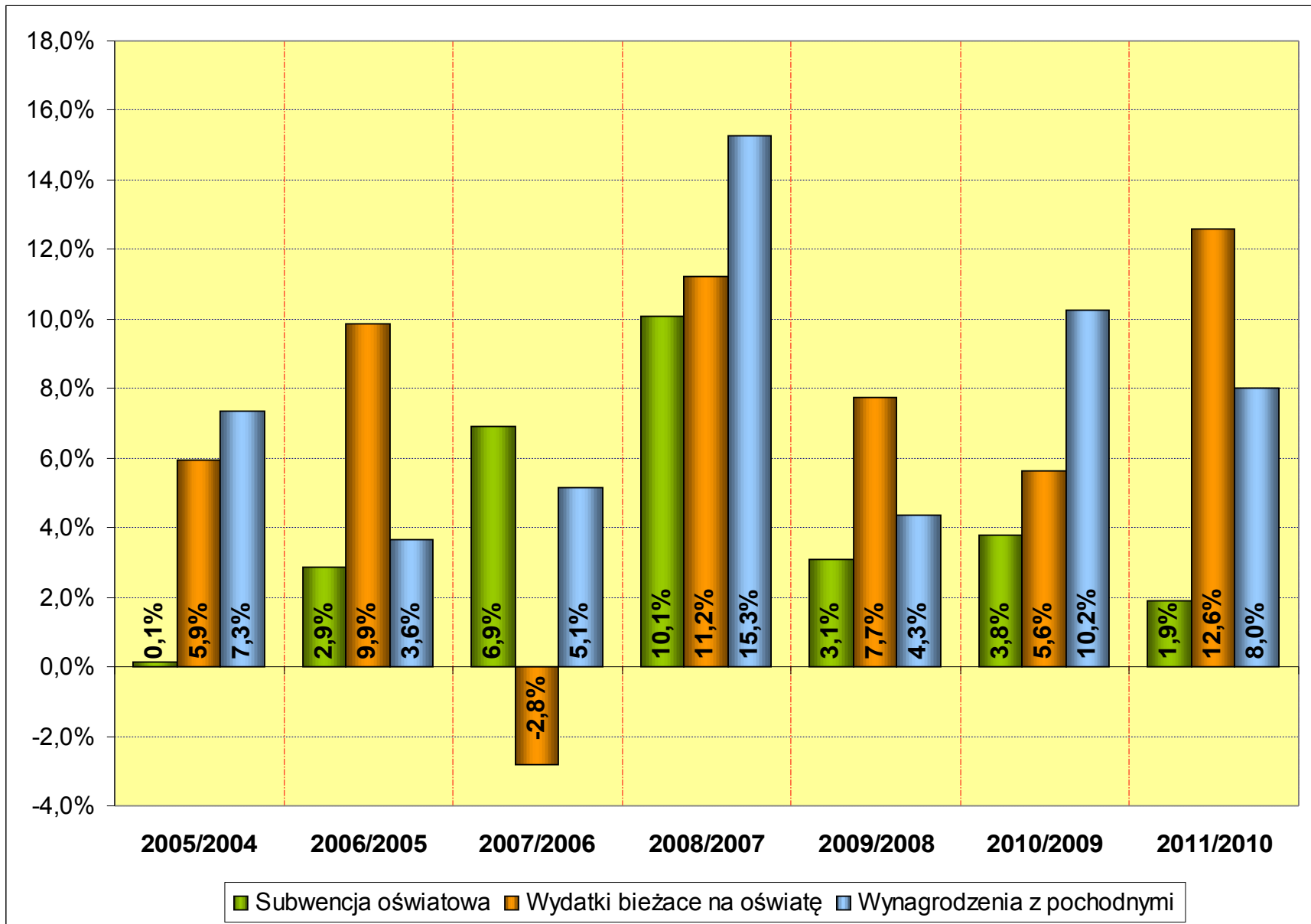
Gmina Grudusk

Wydatki na oświatę



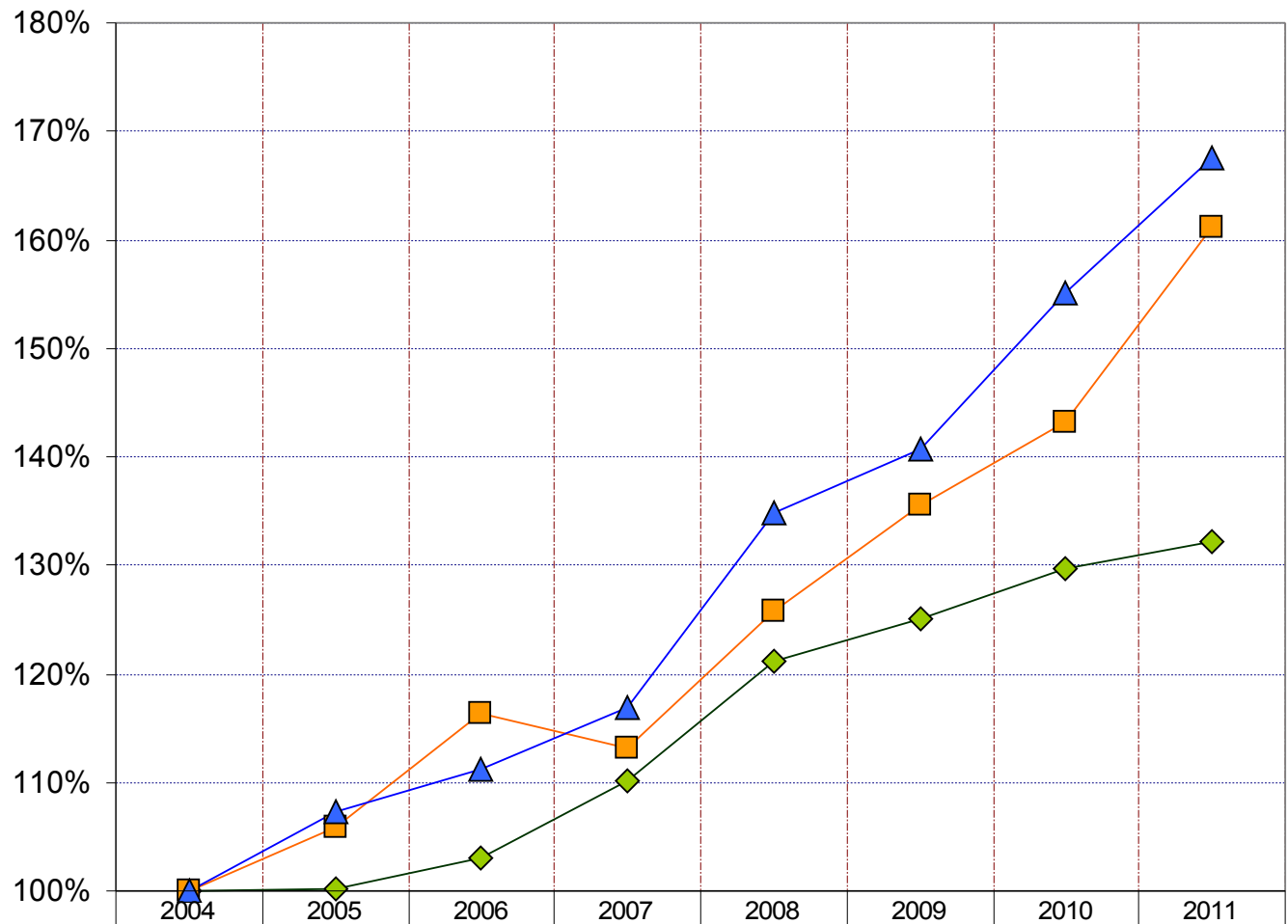
Gmina Grudusk

Dynamika w stosunku do poprzedniego roku wydatków na oświatę i subwencji



Gmina Grudusk

Dynamika w stosunku do roku bazowego 2004 wydatków na oświatę i subwencji

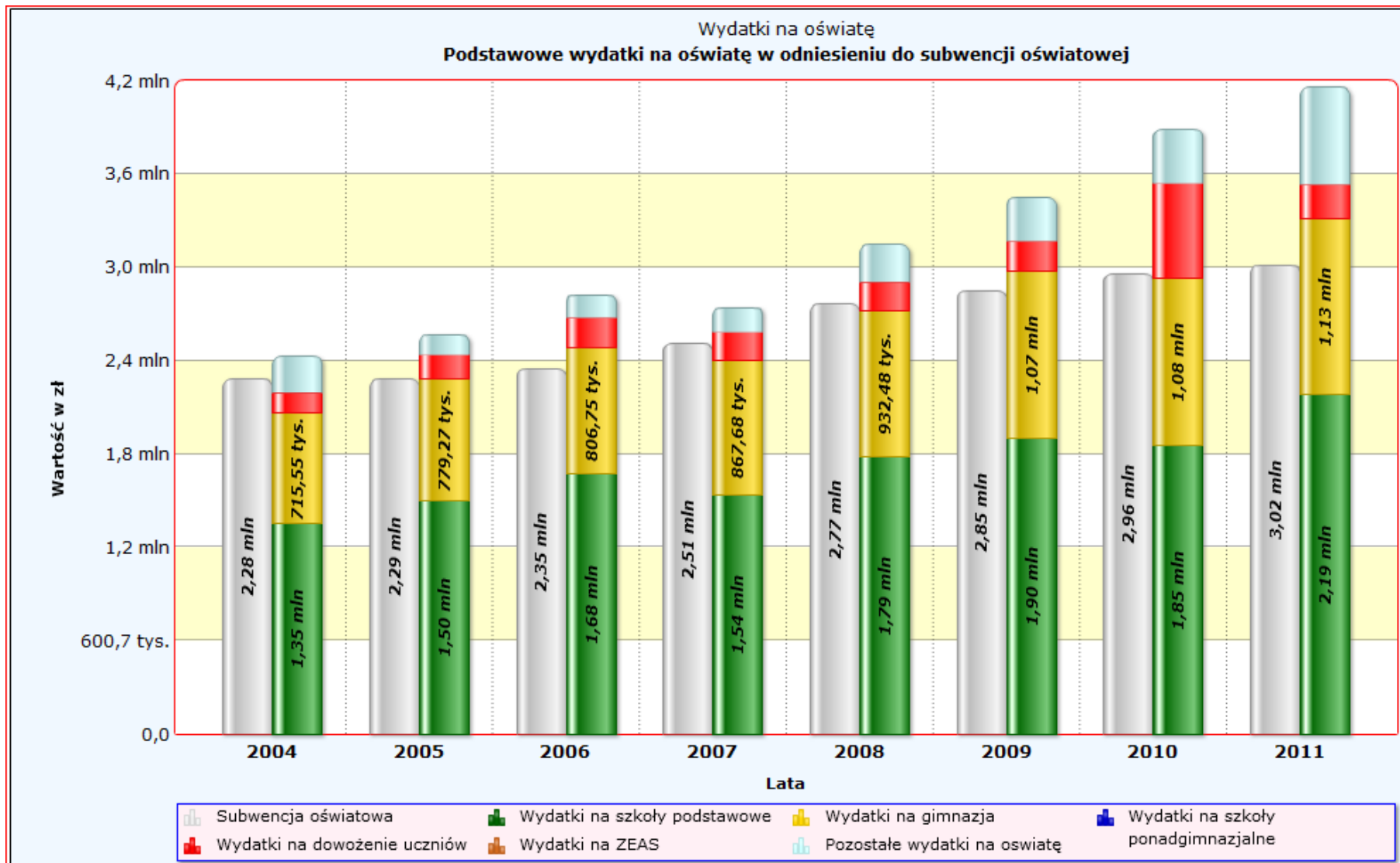


Subwencja oświatowa	100,0%	100,1%	103,0%	110,1%	121,2%	125,0%	129,7%	132,2%
Wydatki bieżące na oświatę	100,0%	105,9%	116,4%	113,1%	125,8%	135,5%	143,2%	161,2%
Wynagrodzenia z pochodnymi	100,0%	107,3%	111,2%	116,9%	134,8%	140,6%	155,1%	167,5%

Subwencja oświatowa Wydatki bieżące na oświatę Wynagrodzenia z pochodnymi

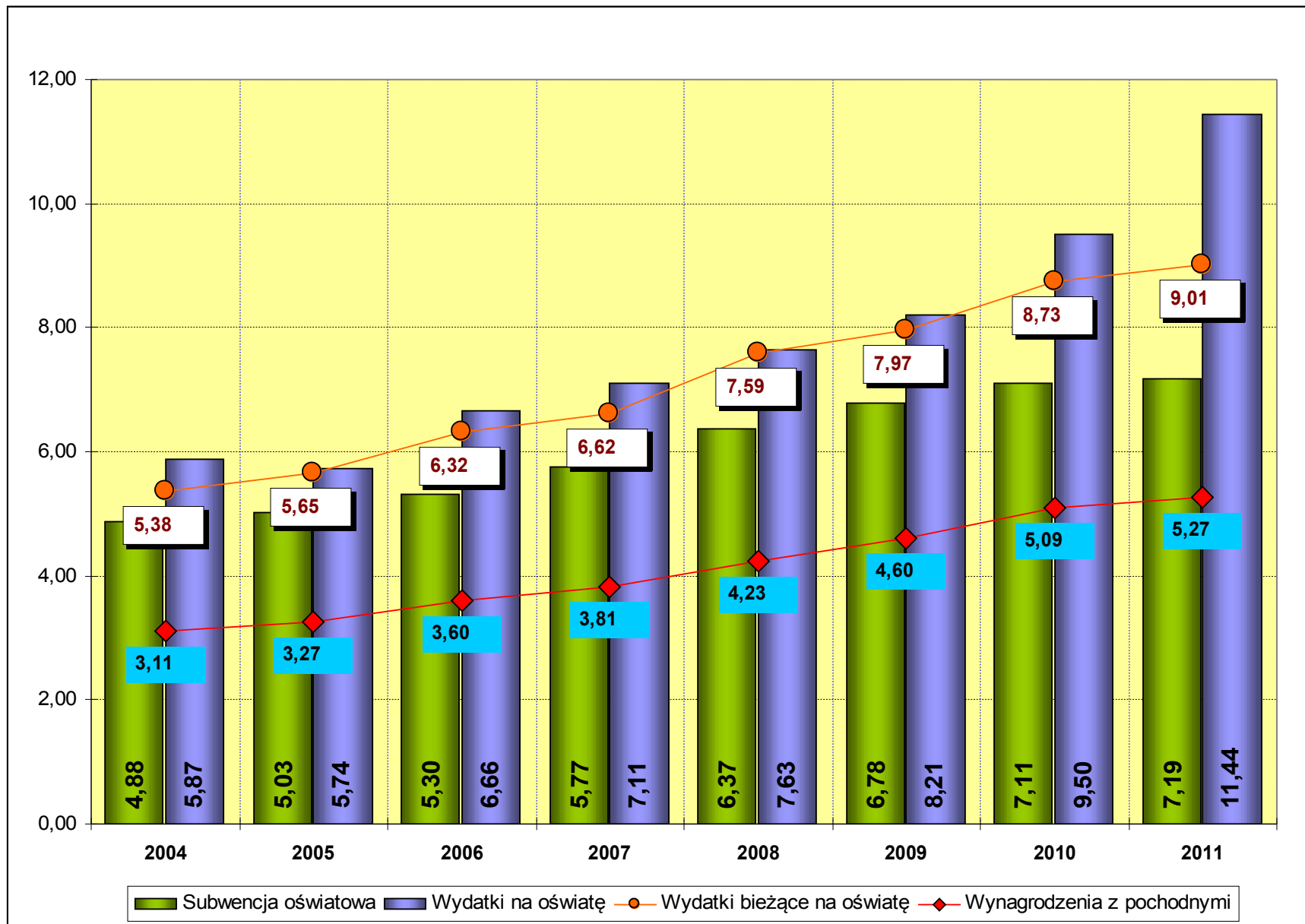
Gmina Grudusk

Podstawowe kategorie wydatków na oświatę w odniesieniu do subwencji oświatowej



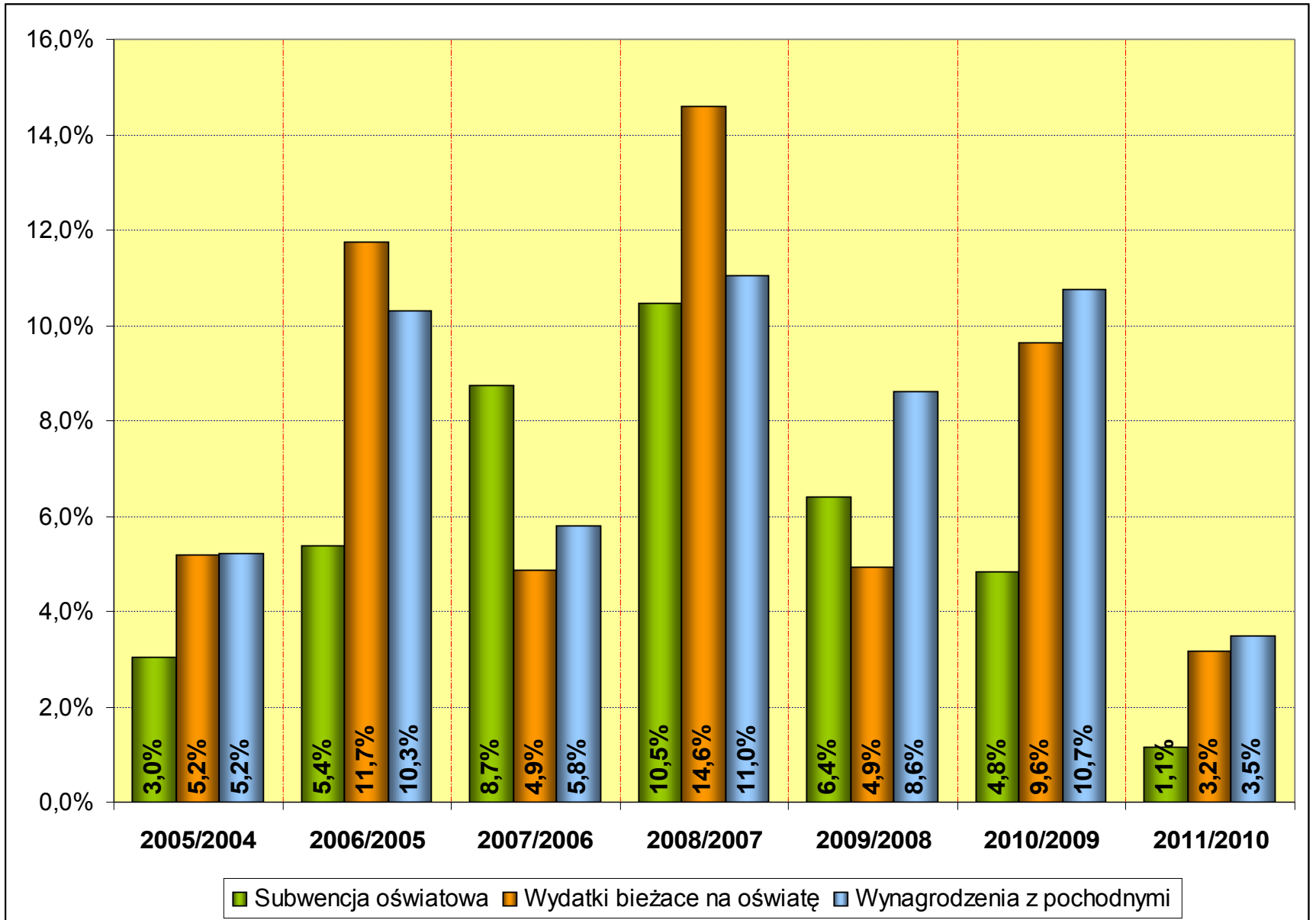
Gmina Długosiodło

Wydatki na oświatę



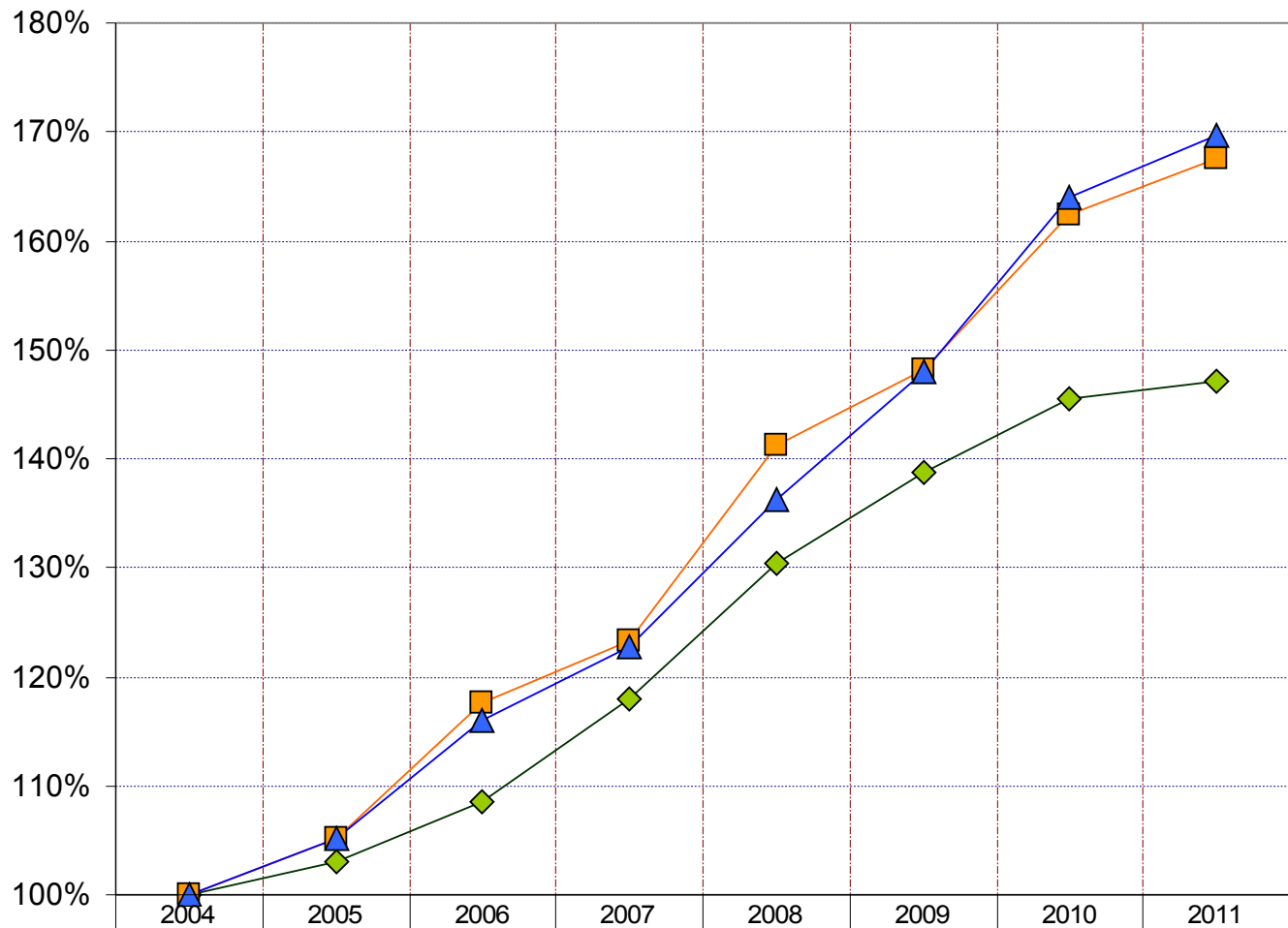
Gmina Długosiodło

Dynamika w stosunku do poprzedniego roku wydatków na oświatę i subwencji



Gmina Długosiodło

Dynamika w stosunku do roku bazowego 2004 wydatków na oświatę i subwencji

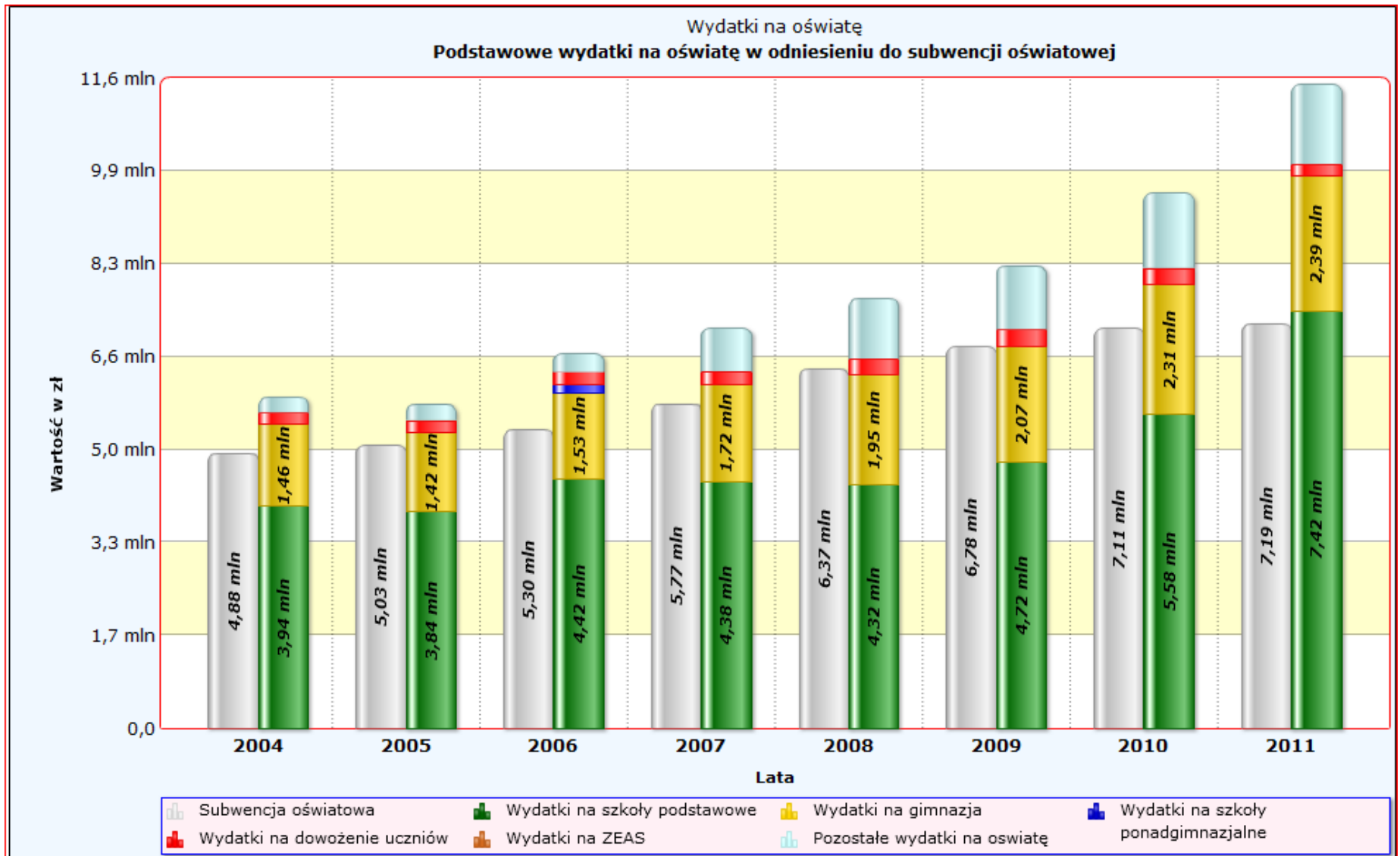


◆ Subwencja oświatowa	100,0%	103,0%	108,5%	118,0%	130,4%	138,7%	145,5%	147,1%
■ Wydatki bieżące na oświatę	100,0%	105,2%	117,5%	123,2%	141,2%	148,2%	162,5%	167,6%
▲ Wynagrodzenia z pochodnymi	100,0%	105,2%	116,1%	122,8%	136,3%	148,1%	164,0%	169,7%

◆ Subwencja oświatowa ■ Wydatki bieżące na oświatę ▲ Wynagrodzenia z pochodnymi

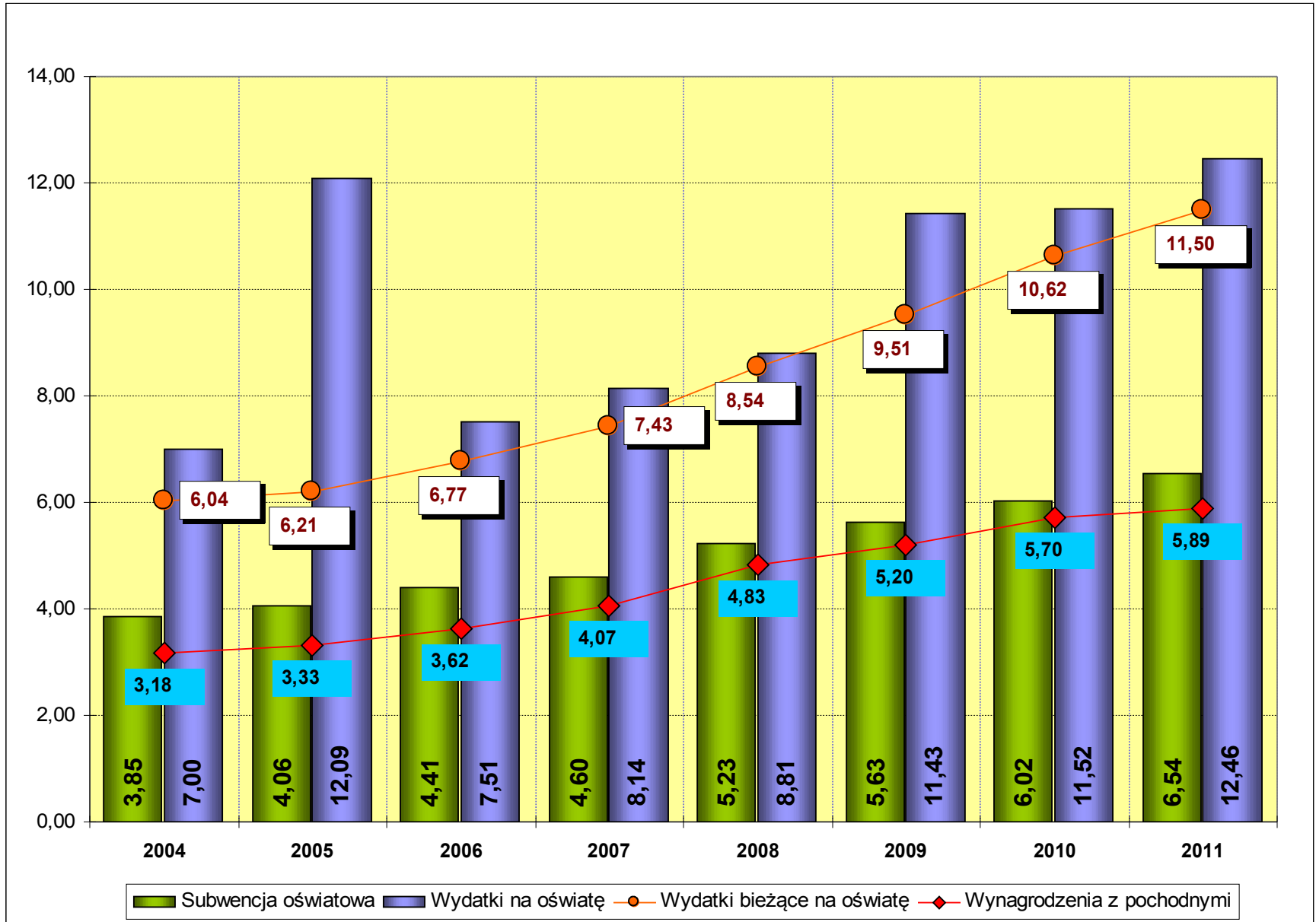
Gmina Długosiodło

Podstawowe kategorie wydatków na oświatę w odniesieniu do subwencji oświatowej



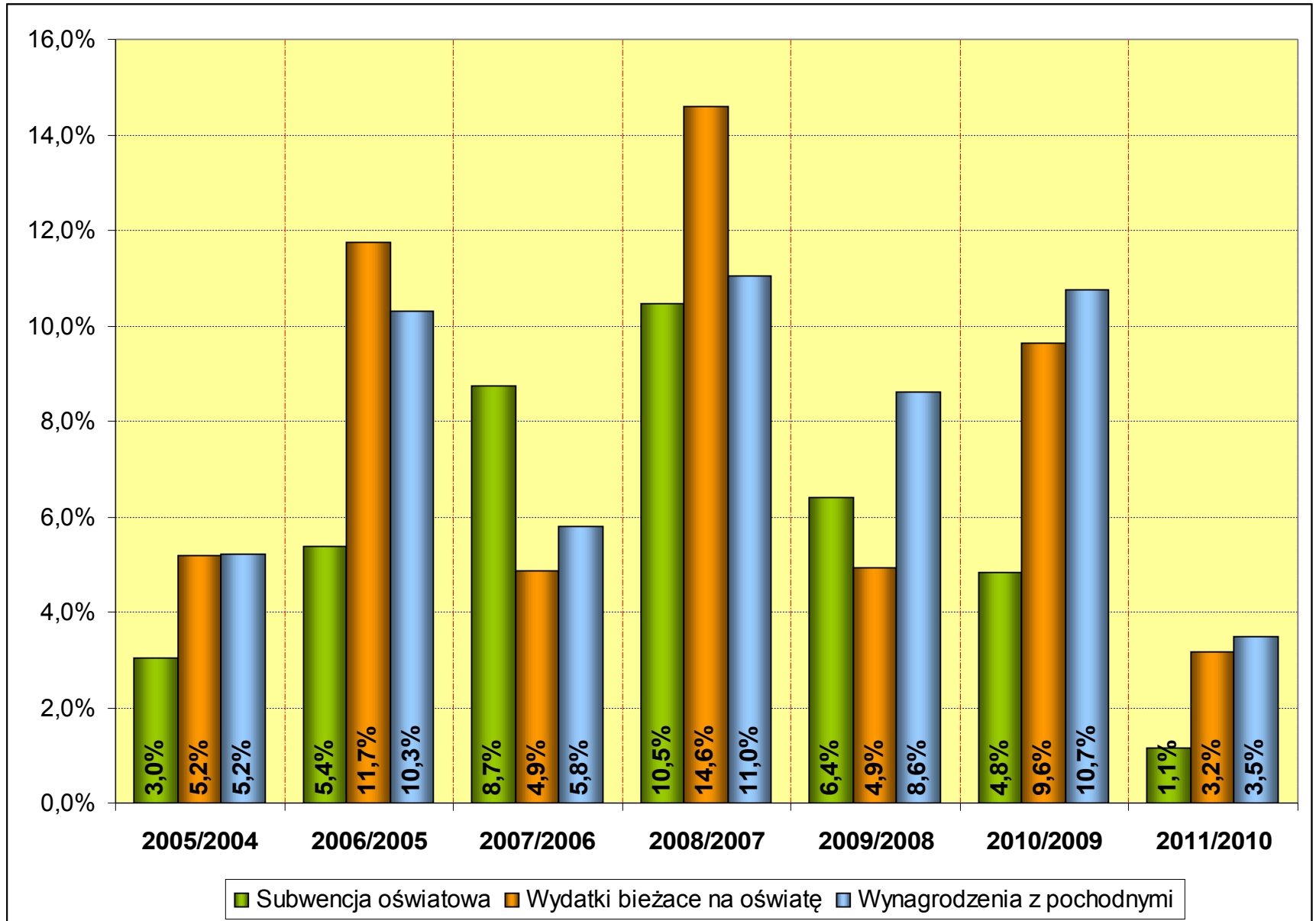
Gmina Dywity

Wydatki na oświatę



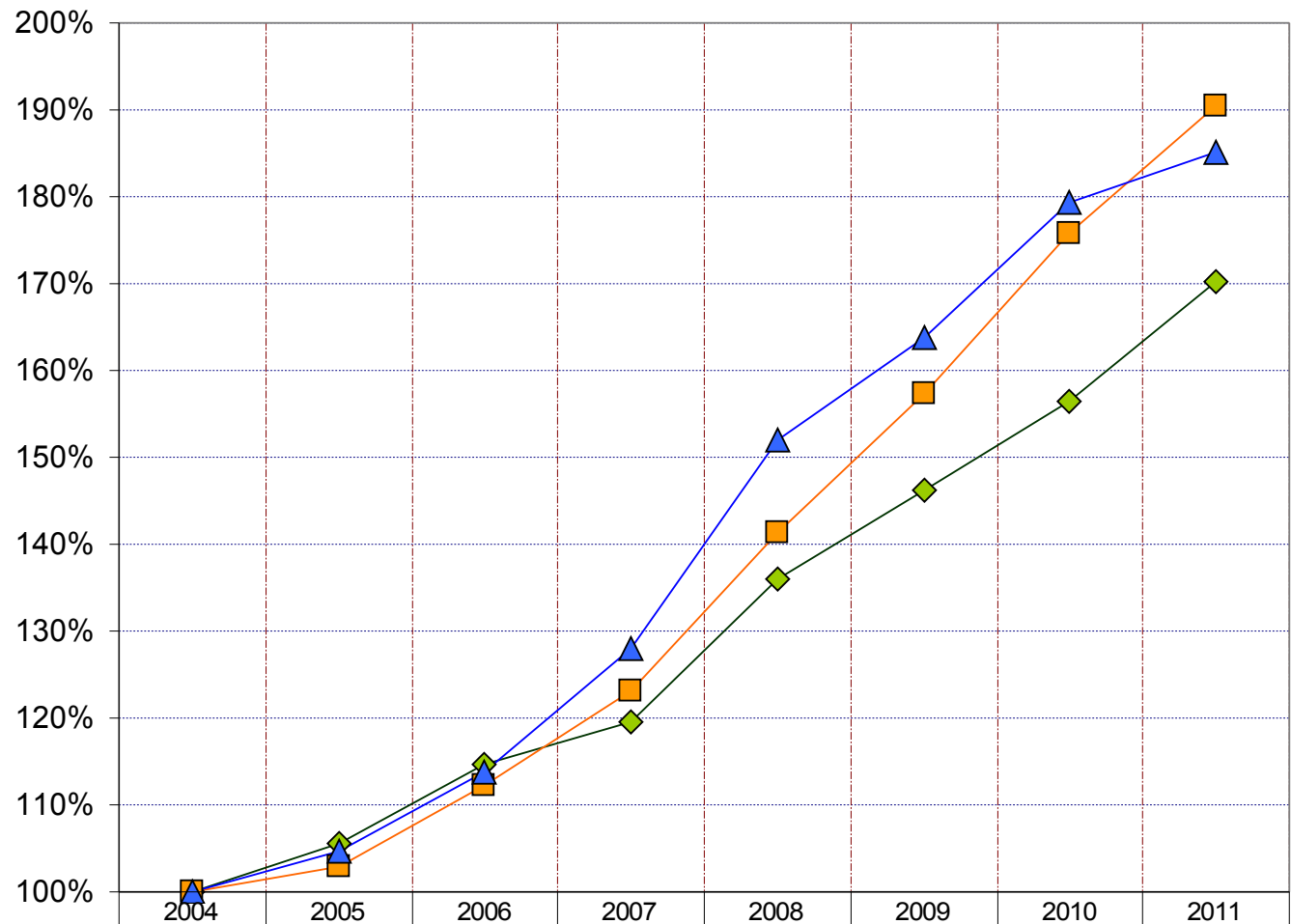
Gmina Długosiodło

Dynamika w stosunku do poprzedniego roku wydatków na oświatę i subwencji



Gmina Dywity

Dynamika w stosunku do roku bazowego 2004 wydatków na oświatę i subwencji

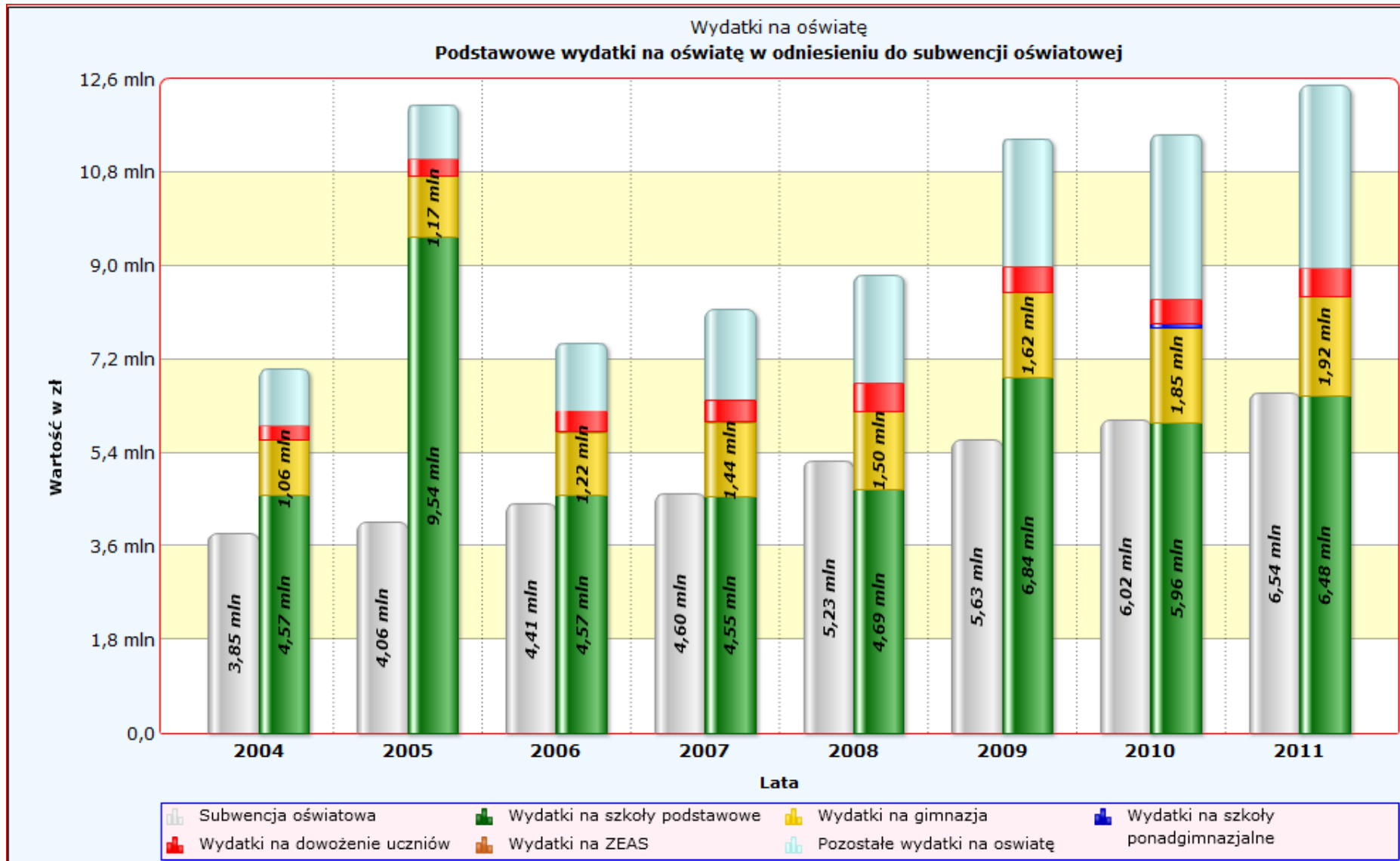


◆ Subwencja oświatowa	100,0%	105,5%	114,6%	119,6%	136,1%	146,3%	156,5%	170,2%
■ Wydatki bieżące na oświatę	100,0%	102,9%	112,1%	123,0%	141,3%	157,4%	175,8%	190,4%
▲ Wynagrodzenia z pochodnymi	100,0%	104,6%	113,7%	128,0%	152,0%	163,7%	179,3%	185,2%

◆ Subwencja oświatowa ■ Wydatki bieżące na oświatę ▲ Wynagrodzenia z pochodnymi

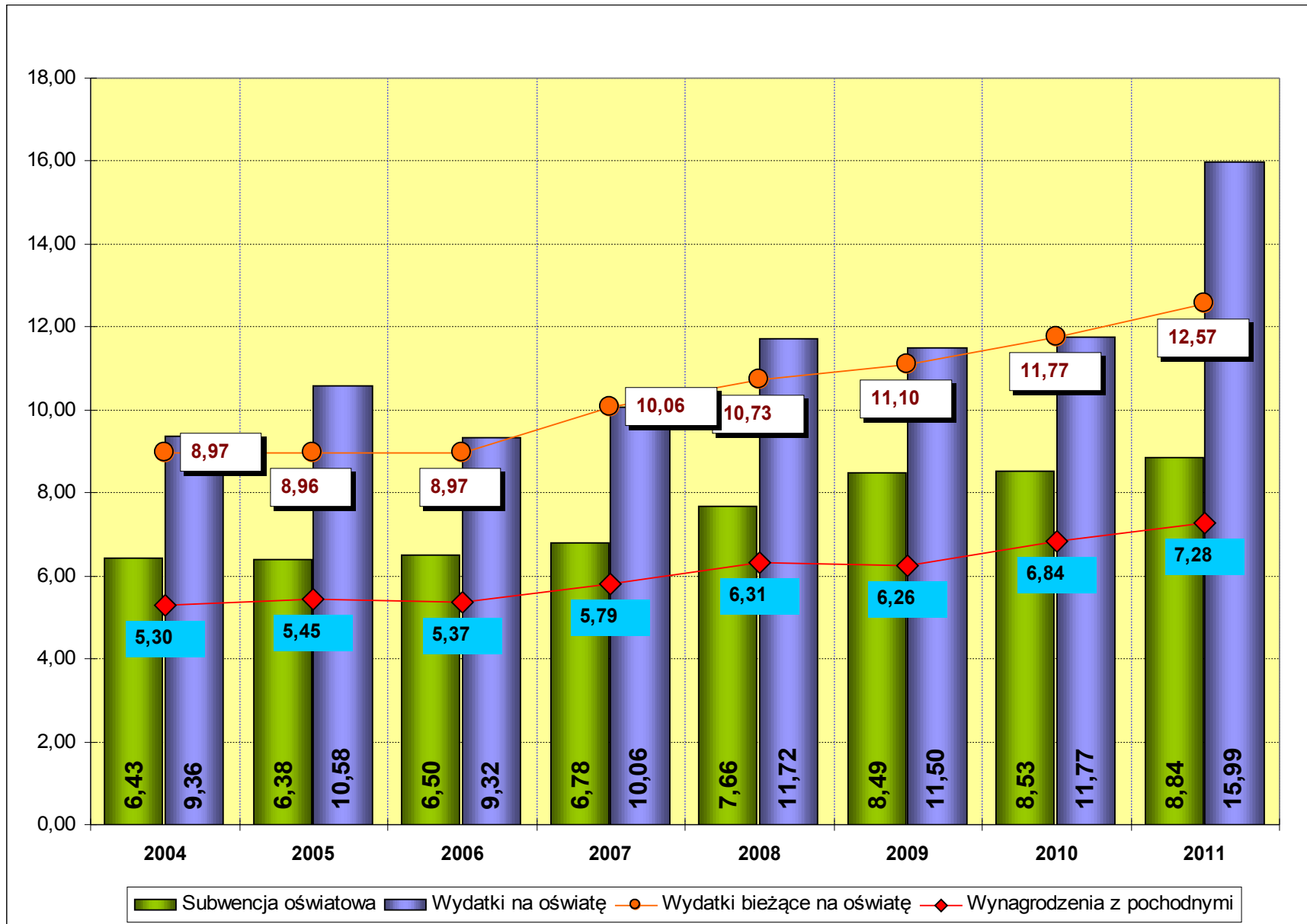
Gmina Dywity

Podstawowe kategorie wydatków na oświatę w odniesieniu do subwencji oświatowej



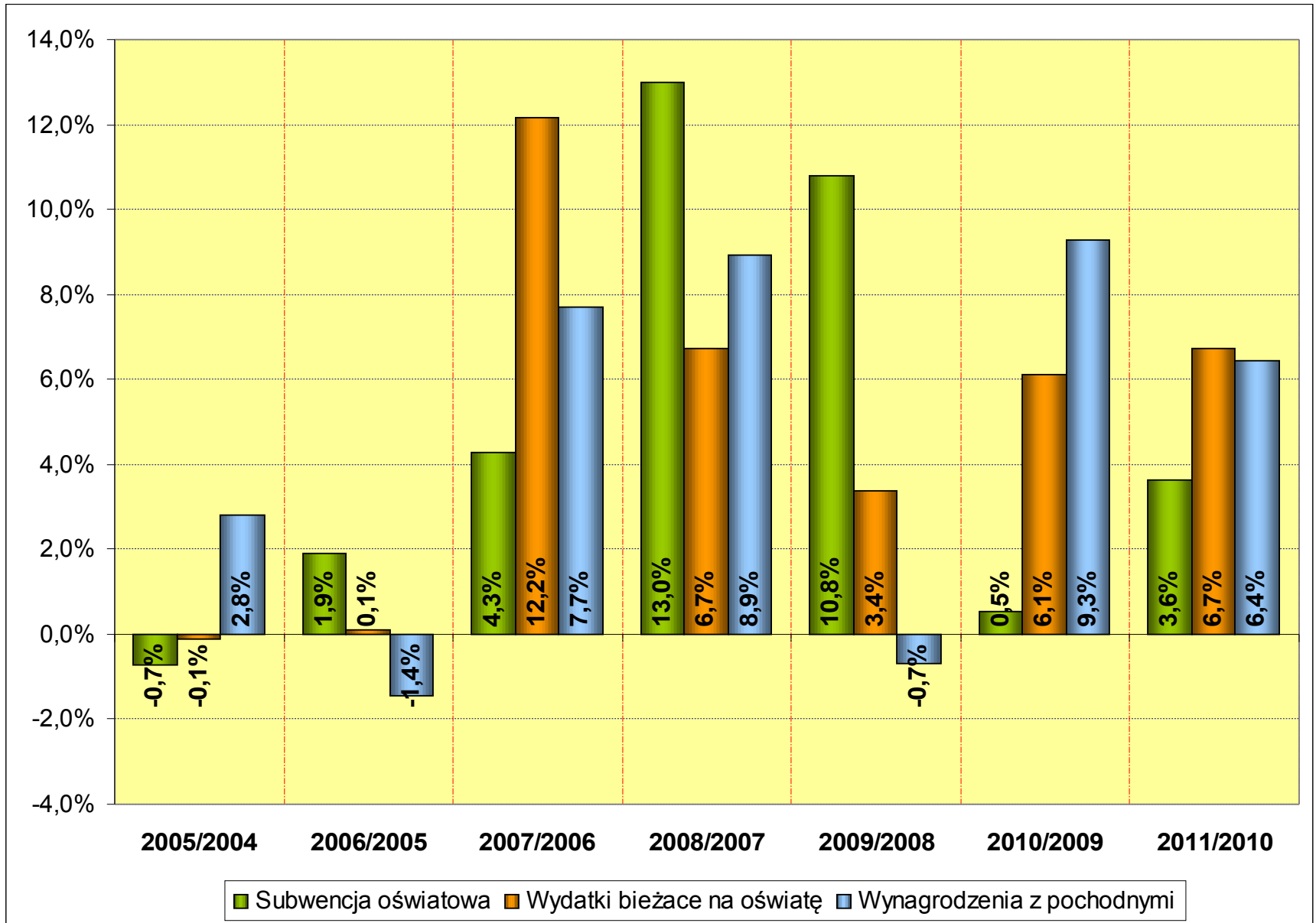
Gmina Prabuty

Wydatki na oświatę



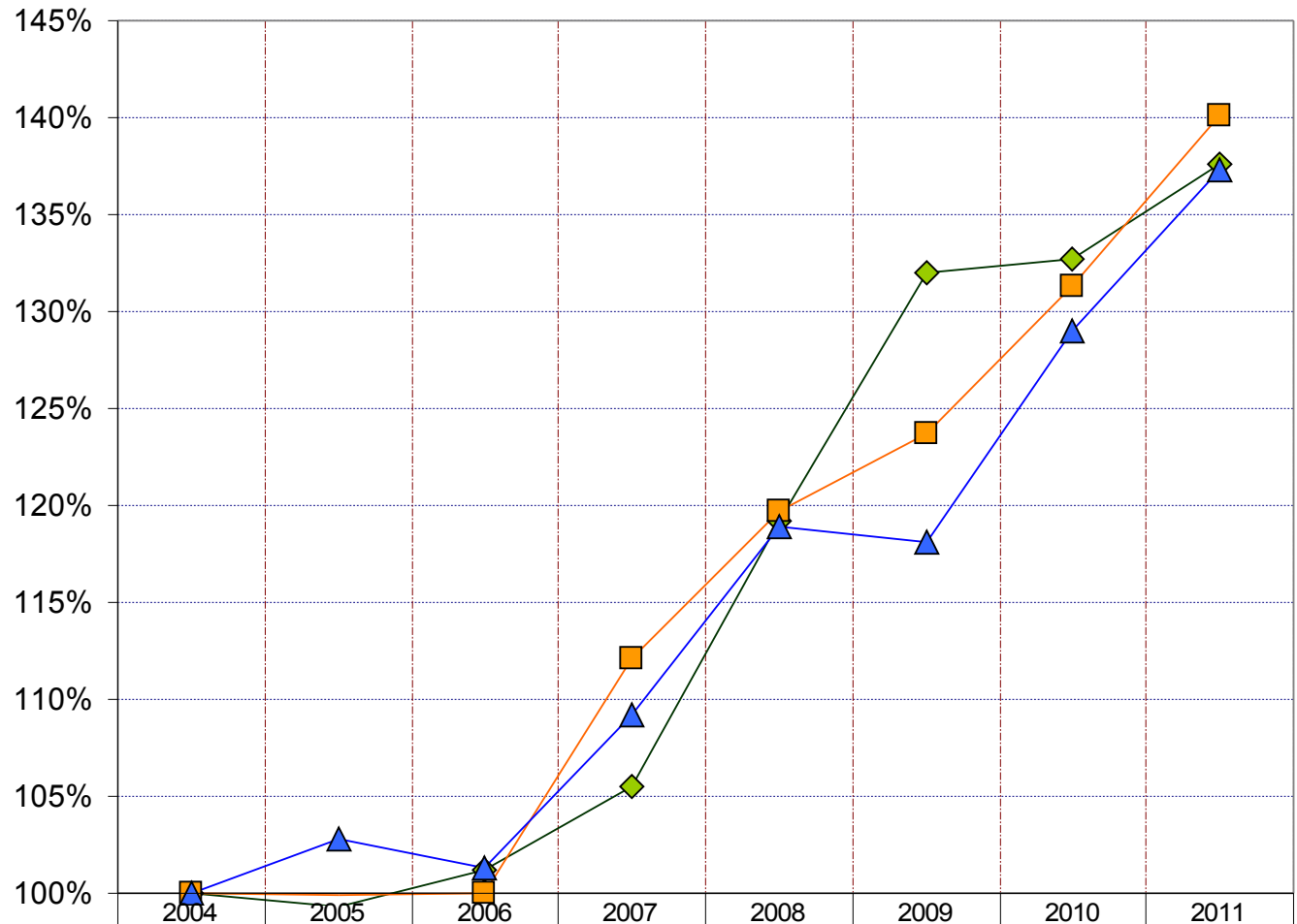
Gmina Prabuty

Dynamika w stosunku do poprzedniego roku wydatków na oświatę i subwencji



Gmina Prabuty

Dynamika w stosunku do roku bazowego 2004 wydatków na oświatę i subwencji

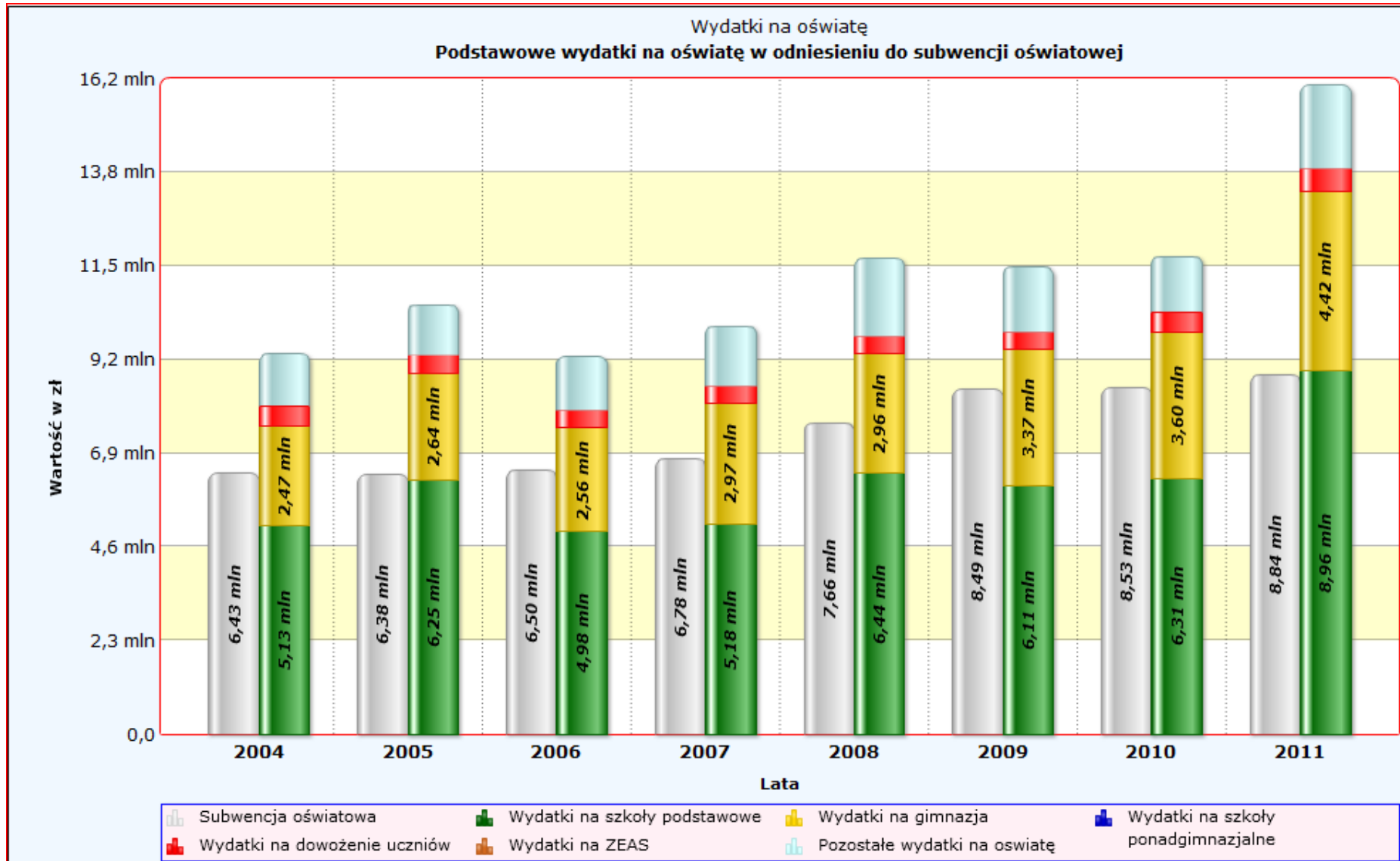


◆ Subwencja oświatowa	100,0%	99,3%	101,2%	105,5%	119,2%	132,0%	132,7%	137,6%
■ Wydatki bieżące na oświatę	100,0%	99,9%	100,0%	112,1%	119,7%	123,7%	131,3%	140,1%
▲ Wynagrodzenia z pochodnymi	100,0%	102,8%	101,3%	109,2%	118,9%	118,1%	129,0%	137,3%

◆ Subwencja oświatowa ■ Wydatki bieżące na oświatę ▲ Wynagrodzenia z pochodnymi

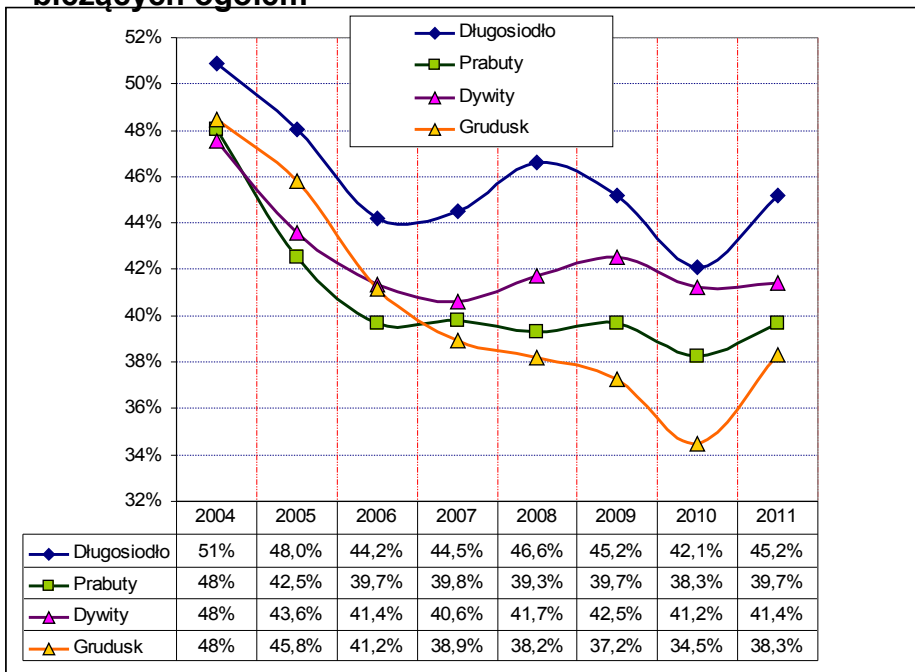
Gmina Prabuty

Podstawowe kategorie wydatków na oświatę w odniesieniu do subwencji oświatowej

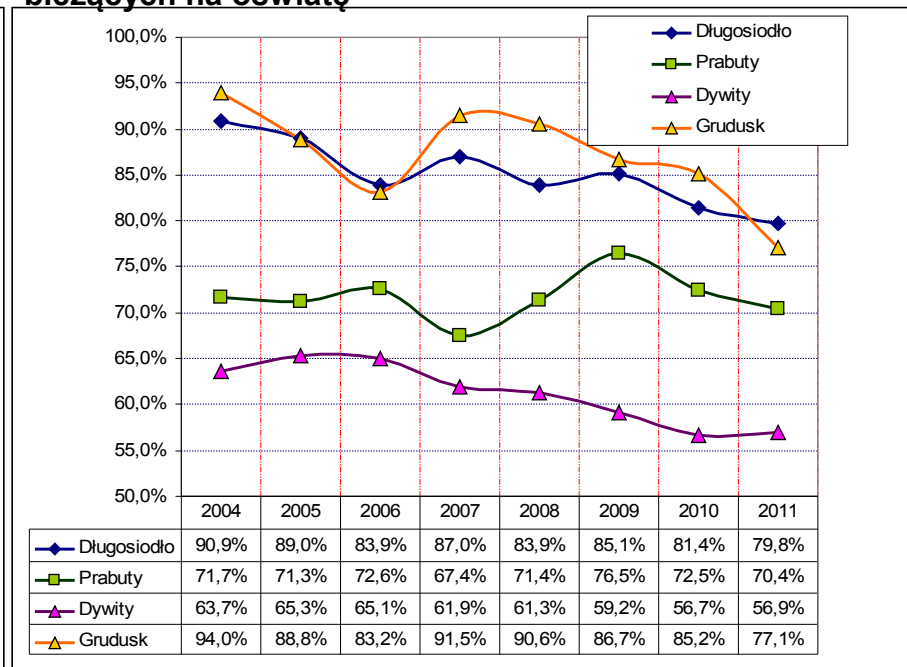


Analiza porównawcza wydatków na oświatę gmin w ramach Grupy Wymiany Doświadczeń

Udział wydatków bieżących na oświatę w wydatkach bieżących ogółem

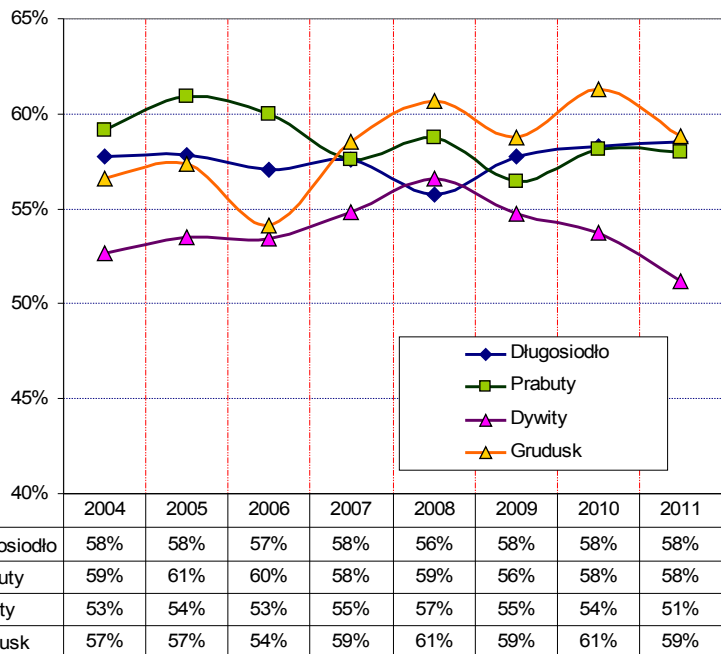


Subwencja oświatowa w odniesieniu do wydatków bieżących na oświatę

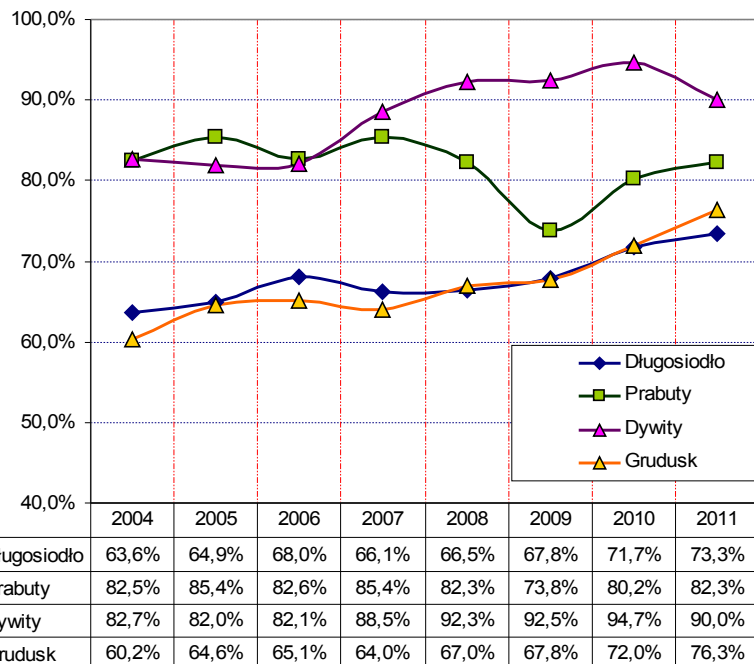


Analiza porównawcza wydatków na oświatę gmin w ramach Grupy Wymiany Doświadczeń

Wynagrodzenia z pochodnymi w wydatkach bieżących na oświatę



Wynagrodzenia z pochodnymi w odniesieniu do subwencji oświatowej



Analiza porównawcza wydatków na oświatę gmin w ramach Grupy Wymiany Doświadczeń

Dowóz w wydatkach bieżących na oświatę

